

djarquitectura/ Juana Sanchez y Diego Jimenez

www.djarquitectura.com

Juana Sánchez Gómez nace en Baza, Granada, en noviembre de 1972

Diego Jiménez López nace en Motril, Granada, en febrero 1972

98-00 Colaboran en el estudio de arquitectura de Juan Domingo Santos

Forman estudio en 2001, en Granada.

Texto de los autores:

Vocación de arquitecto que hace poner atención a todo lo que sucede de manera intencionada. Seleccionando permanentemente un flujo de información, que va formando la facilidad para comprender lo esencial de las cosas, sin necesidad de razonamiento. Actuar próximos al sentimiento, más allá de análisis empíricos, es la lógica intuición la que rescata lo fundamental de una situación concreta, insinúa el arranque de cada proyecto sin garantizar su devenir. Estamos juntos porque solemos compartir las mismas intuiciones, las mismas emociones, el reto está en expresarlas, encontrar el lenguaje preciso que las describa; un proceso complicado aunque enriquecedor para llegar a materializar algo que sentimos pertenece a ambos. No se trata de un proceso impuesto, ni si predomina lo social o lo material, lo formal, lo funcional, lo estructural, lo global o lo local... sino de desvelar lo que es potencialmente cada proyecto que afrontamos. Aunque en estos se pueden descubrir cuestiones no exigidas que los enlazan con aportaciones de nuestras inquietudes, una especulación ambiciosa de las ideas. ... todas las estancias de una VPP pueden ser LIVING ROOMS, otra posible organización de vivienda en un conjunto numeroso, que además de ser flexible en la manera de habitar pueda serlo como prototipo de célula urbana... al igual que puede serlo el proyecto conjunto para dos casas, una pequeña comunidad que tiene capacidad de construir espacio de uso compartido, extensibles a una manera de construir un barrio generando nuevo espacio público... o redefinir un espacio público que pertenece al vehículo para construir la imagen de la ciudad, introduciendo elementos que lo hagan sostenible, financiando su mantenimiento, tras una instalación de múltiples reflejos... reflejos que definen la imagen de una clínica y amplifican el valor espacial rescatado de su propia geometría, un espacio profundo iluminado en sus extremos... como los espacios en forma de tubo de las viviendas LIVING ROOMS...

Proyectos destacados:

2001 renovación urbana del ámbito Sánchez Pizjuán, Sevilla, finalista

2002 concurso J5 Jóvenes Arquitectos en Andalucía, Berja, Almería, mención

2003 concurso europeo7 Évora, Portugal, 1er premio

2004 concurso espacios para los nuevos accesos en la ciudad de Motril, Granada 1er premio

2005 concurso de ideas para la restauración y reforma de la carretera de Ugijar, Granada 1er premio

2006 concurso europeo8 Ceuta, España, 1er premio

2006 concurso de 78 viviendas de VPP en Vallecas, Madrid, finalista

Trabajos destacados:

Casa Sánchez Rozas, Baza

Dos casas Adosadas, Motril

Casa Salomé, Motril

Clínica dental en Murcia

Oficina Urbaland, Motril

Bloques residenciales en la huerta de los claveles, Motril

En curso:

4 casas en 1, vivienda unifamiliar en 40m² casa en la playa de El Lance

Casa en un huerto de naranjos

Viviendas en Ceuta, europeo8

Piscina pública en Lobres, Granada

Actividades docentes:

2006 invitados al curso de verano de la UGR. *Espacio público, Estrategias Contemporáneas*

2006 invitados al curso de la ETS de Arquitectura de Granada *Arquitecturas de Precisión*

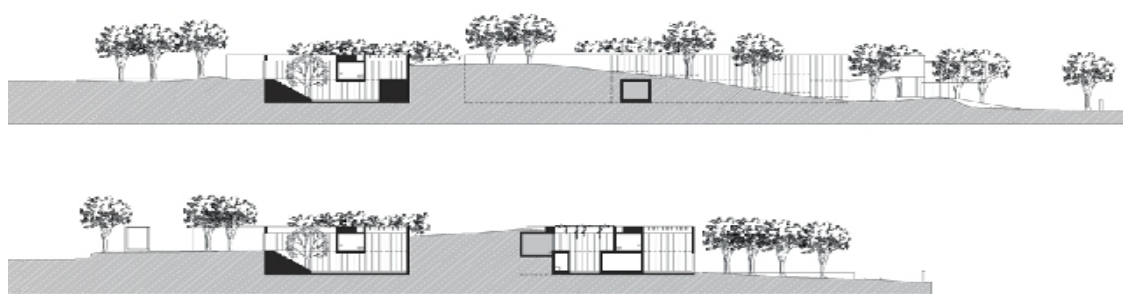
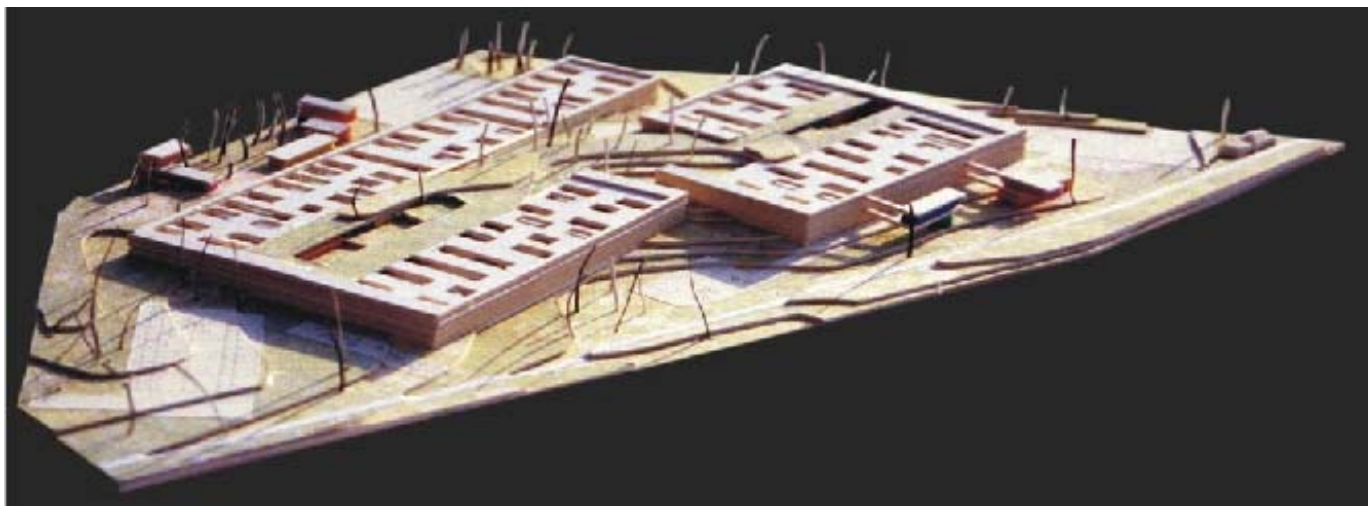
2006 invitados al ciclo *Dinámicas Emergentes* por la Universidad de Granada

2005 conferencia en la ETS de Las Palmas de Gran Canaria.

2004 conferencia en la ETS de Granada.

Proyectos y Concursos destacados_Curriculum Gráfico.

CONCURSO EUROSPAN 7 EVORA.



CLINICA DENTAL.



CONCURSO VIVIENDAS DE VANGUARDIA. OS CAPELOS.

